



IMPÔT SUR LES SOCIÉTÉS

2020

Exercice ouvert le	01012019	et clos le	31122019	Régime simplifié d'imposition
Déclaration souscrite pour le résultat d'ensemble du groupe				Régime réel normal
Si PME innovantes, cocher la case ci-contre				<input checked="" type="checkbox"/>
Si option pour le régime optionnel de taxation au tonnage, art. 209-0 B (entreprises de transport maritime), cocher la case				

A IDENTIFICATION DE L'ENTREPRISE	
Désignation de la société:	Adresse du siège social:
SA LES TOQUES BLANCHES DU MONDE	5 Place Edgar Quinet
SIRET 5 3 7 7 0 5 5 9 2 0 0 0 3 9	69006 LYON
Adresse du principal établissement:	Ancienne adresse en cas de changement:

REGIME FISCAL DES GROUPES	
Les entreprises placées sous le régime des groupes de sociétés doivent déposer cette déclaration en deux exemplaires (art 223 A à U du CGI)	
Date d'entrée dans le groupe de la société déclarante	
Pour les sociétés filiales, désignation, adresse du lieu d'imposition et n° d'identification de la société mère:	
SIRET	

B ACTIVITE	
Activités exercées	ACTIVITES DE SOUTIEN AUX ENTREPRISES NCA
Si vous avez changé d'activité, cochez la case	

C RECAPITULATION DES ELEMENTS D'IMPOSITION (cf. notice de la déclaration n°2065)				
1 Résultat fiscal	Bénéfice imposable à 33 1/3% ou à 31%	Bénéfice imposable à 28%	Déficit	1 801 767
Bénéfice imposable à 15%	Résultat net de cession, de concession ou de sous-concession des brevets et droits de propriété industrielle assimilés imposable au taux de 10 %			
2 Plus-values	PV à long terme imposables à 15%	PV à long terme imposables à 19%		
	Autres PV imposables à 19%	PV à long terme imposables à 0%	PV exonérées (art. 238 quinquies)	
3 Abattements et exonérations notamment en faveur des entreprises nouvelles ou implantées en zones d'entreprises ou zones franches				
Entreprises nouvelles, art 44 sexies	<input type="checkbox"/>	Jeunes entreprises innovantes, art. 44 sexies-0 A	<input type="checkbox"/>	Pôle de compétitivité, art. 44 undecies
Entreprises nouvelles, art 44 septies	<input type="checkbox"/>	Zone franche d'activité, art. 44 quaterdecies	<input type="checkbox"/>	Zone de restructuration de la défense art. 44 terdecies
Bassins urbains à dynamiser (BUD), art.44 sexdecies	<input type="checkbox"/>	Zones franches urbaines - Territoire entrepreneur, art 44 octies A	<input type="checkbox"/>	Autres dispositifs
Société d'investissement immobilier cotée	<input type="checkbox"/>	Zone de développement prioritaire, art. 44 septdecies	<input type="checkbox"/>	
	Bénéfice ou déficit exonéré (indiquer + ou - selon le cas)		Plus-values exonérées relevant du taux de 15 %	
4 Option pour le crédit d'impôt outre-mer : dans le secteur productif, art. 244 quater W				

D IMPUTATIONS (cf. notice de la déclaration n°2065)	
1. Au titre des revenus mobiliers de source française ou étrangère, ayant donné lieu à la délivrance d'un certificat de crédit d'impôt	
2. Au titre des revenus auxquels est attaché, en vertu d'une convention fiscale conclue avec un Etat étranger, un territoire ou une collectivité territoriale d'Outre-Mer, un crédit d'impôt représentatif de l'impôt de cet Etat, territoire ou collectivité.	

E CONTRIBUTION ANNUELLE SUR LES REVENUS LOCATIFS (cf. notice de la déclaration n° 2065)	
Recettes nettes soumises à la contribution 2,50%	

F ENTREPRISES SOUMISES OU DÉSIGNÉES AU DÉPÔT DE LA DÉCLARATION PAYS PAR PAYS CbC/DAC4 (cf. notice de la déclaration n° 2065-SD)	
1-Si vous êtes l'entreprise, tête de groupe, soumise au dépôt de la déclaration n° 2258-SD (art. 223 quinquies C-I-1), cocher la case ci-contre	
2-Si vous êtes la société tête de groupe et que vous avez désigné une autre entité du groupe pour souscrire la déclaration n° 2258-SD, indiquer le nom, adresse et numéro d'identification fiscale de l'entité désignée	
Nom	
NIF	
3-Si vous êtes l'entreprise désignée au dépôt de la déclaration n° 2258-SD par la société tête de groupe (art. 223 quinquies C-I-2), cocher la case ci-contre	
Dans ce cas, veuillez indiquer le nom, adresse et numéro d'identification fiscale de la société tête de groupe	
Nom	
NIF	

G COMPTABILITÉ INFORMATISÉE	
L'entreprise dispose-t-elle d'une comptabilité informatisée ?	OUI <input checked="" type="checkbox"/> NON <input type="checkbox"/>
Si oui, indication du logiciel utilisé	CEGID

Vous devez obligatoirement souscrire le formulaire n° 2065-SD par voie dématérialisée. Le non respect de cette obligation est sanctionné par l'application de la majoration de 0,2 % prévue par l'article 1738 du CGI. Vous trouverez toutes les informations utiles pour télédéclarer sur le site www.impots.gouv.fr. Les notices des liasses fiscales sont désormais uniquement accessibles sur le site www.impots.gouv.fr.

Nom et adresse du professionnel de l'expertise comptable:		Nom et adresse du conseil:	
ARTHAUD ET ASSOCIES LYON 73 Rue François Mermet 69160 Tassin-la-Demi-Lune Tél:		Tél:	
OGA/OMGA	Viseur conventionné	(Cocher la case correspondante)	
Nom et adresse du CGA/OMGA ou du viseur conventionné:		Date:	Lieu
		22/04/2020	LYON
N° d'agrément du CGA/OMGA/viseur conventionné		Qualité et nom du signataire:	Président Directeur Général
		Signature	MARCHE PATRICK

* Pour les entreprises avec un exercice ouvert à compter du 1er janvier 2019 et ayant cessé en 2019, préciser le taux d'impôt sur les sociétés appliqué et la ventilation éventuelle entre les deux taux en annexe libre de la liasse fiscale (cf. les précisions portées sur la notice du formulaire n° 2065-SD, à la rubrique « NOUVEAUTÉS »).

ANNEXE À LA DECLARATION N° 2065**H REPARTITION DES PRODUITS DES ACTIONS ET PARTS SOCIALES, AINSI QUE DES REVENUS ASSIMILES DISTRIBUES**

Montant global brut des distributions (1)	payées par la société elle-même	a		payées par un établissement chargé du service des titres	b		
Montant des distributions correspondant à des rémunérations ou avantages dont la société ne désigne pas le (les) bénéficiaire(s) (2)					c		
Montant des prêts, avances ou acomptes consentis aux associés, actionnaires et porteurs de parts, soit directement, soit par personnes interposées					d		
Montant des distributions autres que celles visées en (a), (b), (c) et (d) ci-dessus (3)						e	
					f		
					g		
					h		
Montant des revenus distribués éligibles à l'abattement de 40 % prévu au 2° du 3 de l'article 158 du CGI (4)					i		
Montant des revenus distribués non éligibles à l'abattement de 40 % prévu au 2° du 3 de l'article 158 du CGI					j		
Montant des revenus répartis (5)					Total (a à h)		

I REMUNERATIONS NETTES VERSEES AUX MEMBRES DE CERTAINES SOCIETES

Nom, prénoms, domicile et qualité (art. 48-3 à 6 ann. III au CGI) * SARL, tous les associés ; * SCA, associés gérants ; * SNC ou SCS, associés en nom ou commandités ; * SEP et sté de copropriétaires de navires, associés, gérants ou coparticipants	Pour les S.A.R.L.	Sommes versées, au cours de la période retenue pour l'assiette de l'impôt sur les sociétés, à chaque associé, gérant ou non, désigné col. 1 à titre de traitements, émoluments, indemnités, remboursements forfaitaires de frais ou autres rémunérations de ses fonctions dans la société.					
		Nombre de parts sociales appartenant à chaque associé en toute propriété ou en usufruit	Année au cours de laquelle le versement à été effectué.	Montant des sommes versées :			
				à titre de traitements émoluments et indemnités proprement dits.	à titre de frais de représentation, de mission et de déplacement.	à titre de frais professionnels autres que ceux visés dans les	
1	2	3	4	Indemnités forfaitaires. 5	Rembour-sements. 6	Indemnités forfaitaires. 7	Rembour-sements. 8

J DIVERS

* NOM ET ADRESSE DU PROPRIETAIRE DU FONDS (en cas de gérance libre)

* ADRESSES DES AUTRES ETABLISSEMENTS (si ce cadre est insuffisant, joindre un état du même modèle)

K CADRE NE CONCERNANT QUE LES ENTREPRISES PLACEES SOUS LE REGIME SIMPLIFIE D'IMPOSITION

REMUNERATIONS		MOINS-VALUES A LONG TERME IMPOSEES A 15%	
Montant brut des salaires, abstraction faite des sommes comprises dans les DADS et versées aux apprentis sous contrat et aux handicapés (a)		MVLT restant à reporter à l'ouverture de l'exercice	
		MVLT imputée sur les PVLT de l'exercice	
Rétrocessions d'honoraires, de commissions et de courtages (b)		MVLT réalisée au cours de l'exercice	
		MVLT restant à reporter	

Désignation de l'entreprise : **SA LES TOQUES BLANCHES DU MONDE** Durée de l'exercice exprimée en nombre de mois* **12**
 Adresse de l'entreprise **5 Place Edgar Quinet** **69006 LYON** Durée de l'exercice précédent* **12**

Numéro SIRET* **53770559200039** Néant *

				Exercice N clos le, 31122019		N-1 31122018	
		Brut 1	Amortissements, provisions 2	Net 3	Net 4		
Capital souscrit non appelé (I)							
IMMOBILISATIONS INCORPORELLES	Frais d'établissement *	275 019	206 444	68 576	101 016		
	Frais de développement *	208 215	189 194	19 020	12 012		
	Concessions, brevets et droits similaires	97 276	27 516	69 760	5 400		
	Fonds commercial (1)	14 822		14 822	14 822		
	Autres immobilisations incorporelles						
	Avances et acomptes sur immobilisations incorporelles						
	Terrains						
	Constructions						
	Installations techniques, matériel et outillage industriels						
	Autres immobilisations corporelles	373 813	148 386	225 427	185 668		
Immobilisations en cours	12 680		12 680				
Avances et acomptes							
Participations évaluées selon la méthode de mise en équivalence							
Autres participations							
Créances rattachées à des participations							
Autres titres immobilisés							
Prêts							
Autres immobilisations financières*	32 500		32 500	32 500			
TOTAL (II)		1 014 324	571 540	442 785	351 418		
STOCKS *	Matières premières, approvisionnements	98 369		98 369	101 118		
	En cours de production de biens						
	En cours de production de services						
	Produits intermédiaires et finis						
	Marchandises	211 194		211 194	239 938		
	Avances et acomptes versés sur commandes						
CRÉANCES	Clients et comptes rattachés (3)*	630 320		630 320	234 790		
	Autres créances (3)	97 958		97 958	85 226		
	Capital souscrit et appelé, non versé						
DIVERS	Valeurs mobilières de placement (dont actions propres :)						
	Disponibilités	627 563		627 563	1 438 061		
Comptes de régularisation	Charges constatées d'avance (3)*	57 306		57 306	51 232		
	TOTAL (III)	1 722 710		1 722 710	2 150 365		
	Frais d'émission d'emprunt à étaler (IV)						
	Primes de remboursement des obligations (V)	117 500		117 500	147 500		
Ecarts de conversion actif* (VI)							
TOTAL GÉNÉRAL (I à VI)		2 854 535	571 540	2 282 995	2 649 283		

Renvois : (1) Dont droit au bail (2) Part à moins d'un an des immobilisations financières nettes : (3) Part à plus d'un an :

Clause de réserve de propriété : * Immobilisations : Stocks : Créances :

EXEMPLAIRE A CONSERVER PAR LE DECLARANT

Cegid Group

Désignation de l'entreprise : SA LES TOQUES BLANCHES DU MONDE

Néant *

		Exercice N		Exercice N-1	
CAPITAUX PROPRES	Capital social ou individuel (1)* (Dont versé :1....3.8.6....9.01.....)	DA	1 386 901	1 260 124	
	Primes d'émission, de fusion, d'apport, ...	DB	825 134	3 551 873	
	Ecart de réévaluation (2)* (dont écart d'équivalence EK)	DC			
	Réserve légale (3)	DD	500	500	
	Réserves statutaires ou contractuelles	DE			
	Réserves réglementées (3)* (Dont réserve spéciale des provisions pour fluctuation des cours B1)	DF			
	Autres réserves (Dont réserve relative à l'achat d'oeuvres originales d'artistes vivants* EJ)	DG	6 555	6 555	
	Report à nouveau	DH	(614 365)	(2 589 612)	
	RÉSULTAT DE L'EXERCICE (bénéfice ou perte)	DI	(1 790 544)	(1 424 753)	
	Subventions d'investissement	DJ			
	Provisions réglementées *	DK			
	TOTAL (I)	DL	(185 819)	804 687	
	Autres fonds propres	Produit des émissions de titres participatifs	DM		
Avances conditionnées		DN			
TOTAL (II)		DO			
Provisions pour risques et charges	Provisions pour risques	DP			
	Provisions pour charges	DQ			
	TOTAL (III)	DR			
DETTES (4)	Emprunts obligataires convertibles	DS	900 000	900 000	
	Autres emprunts obligataires	DT			
	Emprunts et dettes auprès des établissements de crédit (5)	DU	410 319	524 867	
	Emprunts et dettes financières divers (Dont emprunts participatifs EI)	DV	1	1	
	Avances et acomptes reçus sur commandes en cours	DW			
	Dettes fournisseurs et comptes rattachés	DX	598 138	338 002	
	Dettes fiscales et sociales	DY	139 828	73 860	
	Dettes sur immobilisations et comptes rattachés	DZ			
	Autres dettes	EA	420 528	7 866	
Compte régul.	Produits constatés d'avance (4)	EB			
TOTAL (IV)	EC	2 468 814	1 844 596		
	Ecarts de conversion passif * (V)	ED			
	TOTAL GÉNÉRAL (I à V)	EE	2 282 995	2 649 283	
RENVIS	(1) Ecart de réévaluation incorporé au capital	IB			
	(2) Dont { Réserve spéciale de réévaluation (1959) Ecart de réévaluation libre Réserve de réévaluation (1976)	IC			
		ID			
		IE			
	(3) Dont réserve spéciale des plus-values à long terme *	EF			
	(4) Dettes et produits constatés d'avance à moins d'un an	EG	1 367 887	583 896	
(5) Dont concours bancaires courants, et soldes créditeurs de banques et CCP	EH	457			

* Des explications concernant cette rubrique sont données dans la notice n° 2032.

Désignation de l'entreprise : SA LES TOQUES BLANCHES DU MONDE

Néant *

		Exercice N				Exercice (N-1)			
		France		Exportations et livraisons intracommunautaires		Total			
PRODUITS D'EXPLOITATION	Ventes de marchandises*	FA	1 313 227	FB	47 970	FC	1 361 197	939 778	
	Production vendue	} biens*	FD		FE		FF		
			} services*	FG	7 148	FH	285	FI	7 433
	Chiffres d'affaires nets*	FJ		1 320 374	FK	48 255	FL	1 368 629	951 788
	Production stockée*					FM			
	Production immobilisée*					FN			
	Subventions d'exploitation					FO			
	Reprises sur amortissements et provisions, transfert de charges* (9)					FP	28 882	11 769	
	Autres produits (1) (11)					FQ	14	15	
	Total des produits d'exploitation (2) (I)						FR	1 397 525	963 572
CHARGES D'EXPLOITATION	Achats de marchandises (y compris droits de douane)*					FS	960 416	586 850	
	Variation de stock (marchandises)*					FT	28 744	50 690	
	Achats de matières premières et autres approvisionnements (y compris droits de douane)*					FU	(3 150)	(2 763)	
	Variation de stock (matières premières et approvisionnements)*					FV	2 749	(20 620)	
	Autres achats et charges externes (3) (6 bis) *					FW	1 075 615	891 491	
	Impôts, taxes et versements assimilés*					FX	9 926	15 795	
	Salaires et traitements*					FY	577 027	462 691	
	Charges sociales (10)					FZ	199 400	161 385	
	DOTATIONS D'EXPLOITATION	Sur immobilisations	} - dotations aux amortissements*				GA	112 314	132 009
				} - dotations aux provisions				GB	
	Sur actif circulant : dotations aux provisions*						GC		
	Pour risques et charges : dotations aux provisions					GD			
	Autres charges (12)					GE	454	331	
Total des charges d'exploitation (4) (II)						GF	2 963 495	2 277 859	
1 - RÉSULTAT D'EXPLOITATION (I - II)						GG	(1 565 970)	(1 314 288)	
opérations en commun	Bénéfice attribué ou perte transférée*					GH			
	Perte supportée ou bénéfice transféré*					GI			
PRODUITS FINANCIERS	Produits financiers de participations (5)					GJ			
	Produits des autres valeurs mobilières et créances de l'actif immobilisé (5)					GK			
	Autres intérêts et produits assimilés (5)					GL	664	878	
	Reprises sur provisions et transferts de charges					GM			
	Différences positives de change					GN			
	Produits nets sur cessions de valeurs mobilières de placement					GO			
Total des produits financiers (V)						GP	664	878	
CHARGES FINANCIÈRES	Dotations financières aux amortissements et provisions*					GQ	30 000	2 500	
	Intérêts et charges assimilées (6)					GR	56 421	18 245	
	Différences négatives de change					GS			
	Charges nettes sur cessions de valeurs mobilières de placement					GT			
Total des charges financières (VI)						GU	86 421	20 745	
2 - RÉSULTAT FINANCIER (V - VI)						GV	(85 757)	(19 867)	
3 - RÉSULTAT COURANT AVANT IMPÔTS (I - II + III - IV + V - VI)						GW	(1 651 726)	(1 334 155)	

EXEMPLAIRE A CONSERVER PAR LE DECLARANT

Formulaire obligatoire (article 53 A du Code Général des Impôts)

Désignation de l'entreprise : SA LES TOQUES BLANCHES DU MONDE		Néant <input type="checkbox"/> *			
		Exercice N	Exercice N-1		
PRODUITS EXCEPTIONNELS	Produits exceptionnels sur opérations de gestion	HA	5 229	8 591	
	Produits exceptionnels sur opérations en capital *	HB			
	Reprises sur provisions et transferts de charges	HC			
	Total des produits exceptionnels (7) (VII)	HD	5 229	8 591	
CHARGES EXCEPTIONNELLES	Charges exceptionnelles sur opérations de gestion (6 bis)	HE	144 046	99 190	
	Charges exceptionnelles sur opérations en capital *	HF			
	Dotations exceptionnelles aux amortissements et provisions	HG			
	Total des charges exceptionnelles (7) (VIII)	HH	144 046	99 190	
4 - RÉSULTAT EXCEPTIONNEL (VII - VIII)		HI	(138 817)	(90 598)	
Participation des salariés aux résultats de l'entreprise (IX)		HJ			
Impôts sur les bénéfices * (X)		HK			
TOTAL DES PRODUITS (I + III + V + VII)		HL	1 403 418	973 041	
TOTAL DES CHARGES (II + IV + VI + VIII + IX + X)		HM	3 193 962	2 397 794	
5 - BÉNÉFICE OU PERTE (Total des produits - total des charges)		HN	(1 790 544)	(1 424 753)	
RENVOIS	(1) Dont produits nets partiels sur opérations à long terme	HO			
	(2) Dont {	produits de locations immobilières	HY		
		produits d'exploitation afférents à des exercices antérieurs (à détailler au (8) ci-dessous)	IG		
	(3) Dont {	- Crédit bail mobilier *	HP		
		- Crédit bail immobilier	HQ		
	(4) Dont charges d'exploitation afférentes à des exercices antérieurs (à détailler au (8) ci-dessous)	IH			
	(5) Dont produits concernant les entreprises liées	IJ			
	(6) Dont intérêts concernant les entreprises liées	IK			
	(6bis) Dont dons faits aux organismes d'intérêt général (art. 238 bis du C.G.I.)	HX			
	(6ter) Dont amortissement des souscriptions dans des PME innovantes (art. 217 octies)	RC			
		Dont amortissement exceptionnel de 25% des constructions nouvelles (art. 39 quinquies D)	RD		
	(9) Dont transferts de charges	A1	28 882	11 769	
	(10) Dont cotisations personnelles de l'exploitant (13) (dont montant des cotisations sociales obligatoires hors CSG/CRDS)	A2			
(11) Dont redevances pour concessions de brevets, de licences (produits)	A3				
(12) Dont redevances pour concessions de brevets, de licences (charges)	A4		288		
(13) Dont primes et cotisations complémentaires personnelles :	facultatives	A6		A9	
	obligatoires				
Dont cotisations facultatives aux nouveaux plans d'épargne retraite	A8		A7		
(7) Détail des produits et charges exceptionnels (Si le nombre de lignes est insuffisant, reproduire le cadre (7) et le joindre en annexe)		Exercice N			
		Charges exceptionnelles	Produits exceptionnels		
Cf état annexe		144 046	5 229		
(8) Détail des produits et charges sur exercices antérieurs :		Exercice N			
		Charges antérieures	Produits antérieurs		

EXEMPLAIRE A CONSERVER PAR LE DECLARANT

* Des explications concernant cette rubrique sont données dans la notice n° 2032.

Désignation de l'entreprise : SA LES TOQUES BLANCHES DU MONDE										Néant		*		
CADRE A		IMMOBILISATIONS				Valeur brute des immobilisations au début de l'exercice		Augmentations						
						1		Consécutives à une réévaluation pratiquée au cours de l'exercice ou résultant d'une mise en équivalence		3		Acquisitions, créations, apports et virements de poste à poste		
INCORP.	Frais d'établissement et de développement				TOTAL I		CZ	464 214	D8		D9	19 020		
	Autres postes d'immobilisations incorporelles				TOTAL II		KD	32 854	KE		KF	79 243		
CORPORELLES	Terrains						KG		KH		KI			
	Constructions	Sur sol propre	[Dont Composants]		L9		KJ		KK		KL			
			[Dont Composants]		M1		KM		KN		KO			
		Sur sol d'autrui		[Dont Composants]		M1		KM		KN		KO		
	Installations générales, agencements et aménagements des constructions *		[Dont Composants]		M2		KP		KQ		KR			
	Installations techniques, matériel et outillage industriels		[Dont Composants]		M3		KS		KT		KU			
	Autres immobilisations corporelles	Installations générales, agencements aménagements divers *					KV	195 213	KW		KX	68 574		
		Matériel de transport *					KY		KZ		LA			
		Matériel de bureau et mobilier informatique					LB	85 862	LC		LD	24 164		
		Emballages récupérables et divers *					LE		LF		LG			
	Immobilisations corporelles en cours						LH		LI		LJ	12 680		
	Avances et acomptes						LK		LL		LM			
TOTAL III						LN	281 075	LO		LP	105 418			
FINANCIÈRES	Participations évaluées par mise en équivalence						8G		8M		8T			
	Autres participations						8U		8V		8W			
	Autres titres immobilisés						1P		1R		1S			
	Prêts et autres immobilisations financières						1T	32 500	1U		1V			
	TOTAL IV						LQ	32 500	LR		LS			
TOTAL GÉNÉRAL (I + II + III + IV)						ØG	810 643	ØH		ØJ	203 681			
CADRE B		IMMOBILISATIONS				Diminutions		Valeur brute des immobilisations à la fin de l'exercice		Réévaluation légale * ou évaluation par mise en équivalence		Valeur d'origine des immobilisations en fin d'exercice		
						par virement de poste à poste		3		4				
						1		2						
INCORP.	Frais d'établissement et de développement				TOTAL I		IN		CØ	483 234	DØ		D7	
	Autres postes d'immobilisations incorporelles				TOTAL II		IO	0	LV	112 097	LW		1X	
CORPORELLES	Terrains						IP		LX		LY		LZ	
	Constructions	Sur sol propre			IQ		MA		MB		MC			
			[Dont Composants]		IR		MD		ME		MF			
		Sur sol d'autrui		[Dont Composants]		IS		MG		MH		MI		
	Inst. gales, agencts et am. des constructions													
	Installations techniques, matériel et outillage industriels						IT		MJ		MK		ML	
	Autres immobilisations corporelles	Inst. gales, agencts, aménagements divers				IU		MM	263 786	MN		MO		
		Matériel de transport				IV		MP		MQ		MR		
		Matériel de bureau et mobilier informatique, mobilier				IW		MS	110 026	MT		MU		
	Emballages récupérables et divers *				IX		MV		MW		MX			
	Immobilisations corporelles en cours						MY		MZ	12 680	NA		NB	
	Avances et acomptes						NC		ND		NE		NF	
TOTAL III						IY		NG	386 493	NH		NI		
FINANCIÈRES	Participations évaluées par mise en équivalence						IZ		ØU		M7		ØW	
	Autres participations						IØ		ØX		ØY		ØZ	
	Autres titres immobilisés						I1		2B		2C		2D	
	Prêts et autres immobilisations financières						I2		2E	32 500	2F		2G	
	TOTAL IV						I3		NJ	32 500	NK		2H	
TOTAL GÉNÉRAL (I + II + III + IV)						I4	0	ØK	1 014 324	ØL		ØM		

* Des explications concernant cette rubrique sont données dans la notice n° 2032.

Désignation de l'entreprise : SA LES TOQUES BLANCHES DU MONDE

Néant *

CADRE A

SITUATIONS ET MOUVEMENTS DE L'EXERCICE DES AMORTISSEMENTS TECHNIQUES
(OU VENANT EN DIMINUTION DE L'ACTIF)*

IMMOBILISATIONS AMORTISSABLES		Montant des amortissements au début de l'exercice		Augmentations : dotations de l'exercice		Diminutions : amortissements afférents aux éléments sortis de l'actif et reprises		Montant des amortissements à la fin de l'exercice	
Frais d'établissement et de développement TOTAL I		CY	351 186	EL	44 452	EM	0	EN	395 638
Autres immobilisations incorporelles TOTAL II		PE	12 633	PF	14 883	PG		PH	27 516
Terrains		PI		PJ		PK		PL	
Sur sol propre		PM		PN		PO		PQ	
Constructions		PR		PS		PT		PU	
Sur sol d'autrui		PV		PW		PX		PY	
Inst. générales, agencements et aménagements des constructions		PZ		QA		QB		QC	
Installations techniques, matériel et outillage industriels		QD	68 422	QE	37 605	QF	0	QG	106 027
Autres immobilisations		QH		QI		QJ		QK	
corporelles		QL	26 985	QM	15 375	QN	0	QO	42 360
Matériel de transport		QP		QR		QS		QT	
Matériel de bureau et informatique, mobilier		QU	95 407	QV	52 980	QW	1	QX	148 386
Emballages récupérables et divers		ØN	459 226	ØP	112 315	ØQ	1	ØR	571 540
TOTAL III									
TOTAL GÉNÉRAL (I+II+III)									

CADRE B

VENTILATION DES MOUVEMENTS AFFECTANT LA PROVISION POUR AMORTISSEMENTS DÉROGATOIRES

Immobilisations amortissables	DOTATIONS						REPRISES						Mouvement net des amortissements à la fin de l'exercice
	Colonne 1 Différentiel de durée et autres		Colonne 2 Mode dégressif		Colonne 3 Amortissement fiscal exceptionnel		Colonne 4 Différentiel de durée et autres		Colonne 5 Mode dégressif		Colonne 6 Amortissement fiscal exceptionnel		
Frais établissement TOTAL I	M9		N1		N2		N3		N4		N5		N6
Autres immob. incorporelles TOTAL II	N7		N8		P6		P7		P8		P9		Q1
Terrains	Q2		Q3		Q4		Q5		Q6		Q7		Q8
Constructions	Q9		R1		R2		R3		R4		R5		R6
Sur sol propre	R7		R8		R9		S1		S2		S3		S4
Sur sol d'autrui	S5		S6		S7		S8		S9		T1		T2
Inst. techniques mat. et outillage	T3		T4		T5		T6		T7		T8		T9
Autres immobilisations corporelles	U1		U2		U3		U4		U5		U6		U7
Inst.gales.agenc am. divers	U8		U9		V1		V2		V3		V4		V5
Matériel de transport	V6		V7		V8		V9		W1		W2		W3
Mat. bureau et inform. mobilier	W4		W5		W6		W7		W8		W9		X1
Emballages récup.et divers	X2		X3		X4		X5		X6		X7		X8
TOTAL III													
Frais d'acquisition de titres de participations TOTAL IV	NL						NM						NO
Total général (I+II+III+IV)	NP		NQ		NR		NS		NT		NU		NV
Total général non ventilé (NP + NQ + NR)	NW						Total général non ventilé (NS + NT + NU)	NY			Total général non ventilé (NW - NY)	NZ	

CADRE C

MOUVEMENTS DE L'EXERCICE AFFECTANT LES CHARGES RÉPARTIES SUR PLUSIEURS EXERCICES*

	Montant net au début de l'exercice	Augmentations	Dotations de l'exercice aux amortissements	Montant net à la fin de l'exercice
Frais d'émission d'emprunt à étaler			Z9	Z8
Primes de remboursement des obligations	147 500		SP	30 000
				SR
				117 500

* Des explications concernant cette rubrique sont données dans la notice n° 2032.

Formulaire obligatoire (article 53 A
du Code Général des Impôts)

Désignation de l'entreprise : SA LES TOQUES BLANCHES DU MONDE

Néant *

Nature des provisions		Montant au début de l'exercice 1	AUGMENTATIONS : Dotations de l'exercice 2	DIMINUTIONS : Reprises de l'exercice 3	Montant à la fin de l'exercice 4
Provisions réglementées	Provisions pour reconstitution des gisements miniers et pétroliers *	3T	TA	TB	TC
	Provisions pour investissement (art. 237 bis A-II)*	3U	TD	TE	TF
	Provisions pour hausse des prix (1)*	3V	TG	TH	TI
	Amortissements dérogatoires	3X	TM	TN	TO
	Dont majorations exceptionnelles de 30 %	D3	D4	D5	D6
	Provisions pour prêts d'installation (art. 39 quinquièmes H du CGI)	IJ	IK	IL	IM
	Autres provisions réglementées (1)	3Y	TP	TQ	TR
	TOTAL I	3Z	TS	TT	TU
Provisions pour risques et charges	Provisions pour litiges	4A	4B	4C	4D
	Provisions pour garanties données aux clients	4E	4F	4G	4H
	Provisions pour pertes sur marchés à terme	4J	4K	4L	4M
	Provisions pour amendes et pénalités	4N	4P	4R	4S
	Provisions pour pertes de change	4T	4U	4V	4W
	Provisions pour pensions et obligations similaires	4X	4Y	4Z	5A
	Provisions pour impôts (1)	5B	5C	5D	5E
	Provisions pour renouvellement des immobilisations *	5F	5H	5J	5K
	Provisions pour gros entretien et grandes révisions	EO	EP	EQ	ER
	Provisions pour charges sociales et fiscales sur congés à payer *	5R	5S	5T	5U
	Autres provisions pour risques et charges (1)	5V	5W	5X	5Y
	TOTAL II	5Z	TV	TW	TX
Provisions pour dépréciation	sur immobilisations	- incorporelles	6A	6B	6C
		- corporelles	6E	6F	6G
		- titres mis en équivalence	O2	O3	O4
		- titres de participation	9U	9V	9W
		- autres immobilisations financières(1)*	O6	O7	O8
	Sur stocks et en cours	6N	6P	6R	6S
	Sur comptes clients	6T	6U	6V	6W
	Autres provisions pour dépréciation (1) *	6X	6Y	6Z	7A
	TOTAL III	7B	TY	TZ	UA
	TOTAL GÉNÉRAL (I + II + III)	7C	UB	UC	UD
Dont dotations et reprises	- d'exploitation	UE	UF		
	- financières	UG	UH		
	- exceptionnelles	UJ	UK		

Titres mis en équivalence : montant de la dépréciation à la clôture de l'exercice calculé selon les règles prévues à l'article 39-1-5e du C.G.I.

10

(1) à détailler sur feuillet séparé selon l'année de constitution de la provision ou selon l'objet de la provision.

NOTA : Les charges à payer ne doivent pas être mentionnées sur ce tableau mais être ventilées sur l'état détaillé des charges à payer dont la production est prévue par l'article 38 II de l'annexe III au C.G.I.

* Des explications concernant cette rubrique sont données dans la notice n°2032

Désignation de l'entreprise : SA LES TOQUES BLANCHES DU MONDE Néant *

CADRE A		ÉTAT DES CRÉANCES		Montant brut 1		A 1 an au plus 2		A plus d'un an 3			
DE L'ACTIF IMMOBILISÉ	Créances rattachées à des participations		UL		UM		UN				
	Prêts (1) (2)		UP		UR		US				
	Autres immobilisations financières		UT	32 500	UV		UW	32 500			
DE L'ACTIF CIRCULANT	Clients douteux ou litigieux		VA								
	Autres créances clients		UX	630 320		630 320					
	Créance représentative de titres prêtés ou remis en garantie * (Provision pour dépréciation antérieurement constituée *)		UO								
	Personnel et comptes rattachés		UY	6 000		6 000					
	Sécurité sociale et autres organismes sociaux		UZ								
	Etat et autres collectivités publiques	Impôts sur les bénéfices		VM							
		Taxe sur la valeur ajoutée		VB	69 741		69 741				
		Autres impôts, taxes et versements assimilés		VN							
		Divers		VP							
	Groupe et associés (2)		VC								
	Débiteurs divers (dont créances relatives à des opérations de pension de titres)		VR	22 217		22 217					
	Charges constatées d'avance		VS	57 306		57 306					
	TOTAUX			VT	818 084	VU	785 584	VV	32 500		
RENVOS	(1)	- Prêts accordés en cours d'exercice		VD							
		- Remboursements obtenus en cours d'exercice		VE							
	(2)	Prêts et avances consentis aux associés (personnes physiques)		VF							
CADRE B		ÉTAT DES DETTES		Montant brut 1		A 1 an au plus 2		A plus d'1 an et 5 ans au plus 3		A plus de 5 ans 4	
Emprunts obligataires convertibles (1)		7Y	900 000				900 000				
Autres emprunts obligataires (1)		7Z									
Emprunts et dettes auprès des établissements de crédit (1)	à 1 an maximum à l'origine		VG	49 619		49 619					
	à plus de 1 an à l'origine		VH	360 700		159 773		200 927			
Emprunts et dettes financières divers (1) (2)		8A									
Fournisseurs et comptes rattachés		8B	598 138		598 138						
Personnel et comptes rattachés		8C	77 566		77 566						
Sécurité sociale et autres organismes sociaux		8D	51 308		51 308						
Etat et autres	Impôts sur les bénéfices		8E								
	Taxe sur la valeur ajoutée		VW	7		7					
collectivités publiques	Obligations cautionnées		VX								
	Autres impôts, taxes et assimilés		VQ	10 947		10 947					
Dettes sur immobilisations et comptes rattachés		8J									
Groupe et associés (2)		VI	1		1						
Autres dettes (dont dettes relatives à des opérations de pension de titres)		8K	420 528		420 528						
Dettes représentatives de titres empruntés ou remis en garantie *		ZZ									
Produits constatés d'avance		8L									
TOTAUX			VY	2 468 814	VZ	1 367 887		1 100 927			
RENVOS	(1)	Emprunts souscrits en cours d'exercice		VJ		(2)	Montant des divers emprunts et dettes contrac- tés auprès des associés personnes physiques		VL		
		Emprunts remboursés en cours d'exercice		VK	159 477	* Des explications concernant cette rubrique sont données dans la notice n° 2032					

EXEMPLAIRE A CONSERVER PAR LE DECLARANT

Formulaire obligatoire (article 53 A du Code Général des Impôts)
* Des explications concernant cette rubrique sont données dans la notice n° 2032

Désignation de l'entreprise : SA LES TOQUES BLANCHES DU MONDE					Néant <input type="checkbox"/> *		Exercice N, clos le : 3 1 1 2 2 0 1 9						
I. RÉINTEGRATIONS					BÉNÉFICE COMPTABLE DE L'EXERCICE							WA	
Rémunération du travail de l'exploitant (entreprises IR) ou des associés de sociétés												WB	
Charges non admises en déduction du résultat fiscal	Avantages personnels non déductibles * (sauf amortissements à porter ligne ci-dessous)		WD	Amortissements excédentaires (art. 39-4 du CGI) et autres amortissements non déductibles			WE	4 914		XE			
	Autres charges et dépenses somptuaires (art. 39-4 du C.G.I.)		WF	Taxe sur les véhicules des sociétés (entreprise à l'IS)			WG	3 276		8 190			
	Fraction des loyers à réintégrer dans le cadre d'un crédit bail immobilier et de levée d'option		RA	(Part des loyers dispensée de réintégration (art. 239 sexies D)			RB						
	Provisions et charges à payer non déductibles (cf. tableau 2058-B, cadre III)		WI	Charges à payer liées à des états et territoires non coopératifs non déductibles (cf. 2067-BIS)			XX			XW			
	Amendes et pénalités		WJ	Charges financières (art. 39-1-3° et 212 bis)			XZ						
	Réintégrations prévues à l'article 155 du CGI*												XY
Impôt sur les sociétés (cf. page 9 de la notice 2032)												I7	
Quote-part Bénéfices réalisés par une société de personnes ou un G.I.E.		WL	Résultats bénéficiaires visés à l'article 209 B du CGI			L7			K7				
Régimes d'imposition particuliers et impositions différées	Moins-values nettes à long terme		- imposées au taux de 15 % ou de 19 % (12.8 % pour les entreprises à l'IR)									I8	
	Fraction imposable des plus-values réalisées au cours d'exercices antérieurs *		- Plus-values nettes à court terme - Plus-values soumises au régime des fusions									WN	
Ecart de valeurs liquidatives sur OPCVM * (entreprises à l'IS)												XR	
Réintégrations diverses à détailler sur feuillet séparé		DONT *		Intérêts excédentaires (art. 39-1-3e et 212 du C.G.I.)		SU			Zones d'entreprises * (activité exonérée)		SW		
				Déficits étrangers antérieurement déduit par les PME (Art.209C)		SX			Quote-part de 12 % des plus-values à taux zéro		M8		
Réintégration des charges affectées aux activités éligibles au régime de taxation au tonnage												Y1	
Résultat fiscal afférent à l'activité relevant du régime optionnel de taxation au tonnage												Y3	
										TOTAL I		WR	
										8 190		WS	
II. DÉDUCTIONS					PERTE COMPTABLE DE L'EXERCICE							1 790 544	
Quote-part dans les pertes subies par une société de personnes ou un G.I.E *												WT	
Prov. et charges à payer non déduc., antér. taxées et réinté. ds les résultats comptables de l'exerc. (cf. tableau 2058-B, cadre III)												WU	
Régimes d'imposition particuliers et impositions différées	Plus-values nettes à long terme		- imposées au taux de 15 % (12.8 % pour les entreprises soumises à l'IR) - imposées aux taux de 0 % (8% pour les exercices ouverts avant le 01 01 2007) - imposées aux taux de 19 % - imputées sur les moins-values nettes à long terme antérieures - imputées sur les déficits antérieurs									WV	
	Autres plus-values imposées au taux de 19 %												WH
	Fraction des plus-values nettes à court terme de l'exercice dont l'imposition est différée*												WP
	Régime des sociétés mères et des filiales *		(Quote-part de frais et charges restant imposable à déduire des produits nets de participations			2A					WW		
	Produits de participations inéligibles au régime des sociétés mères déductibles à hauteur de 99 % (art. 223 B du CGI)												XB
Mesures d'incitation	Dédution autorisée au titre des investissements réalisés dans les collectivités d'Outre-mer*.											I6	
	Majoration d'amortissement *											WZ	
	Abattement sur le bénéfice et exonérations *	Entreprises nouvelles (reprise d'entreprises en difficultés 44 septies)		K9	Entreprises nouvelles 44 sexies		L2	Jeunes entreprises innovantes (art. 44 sexies A)		L5	XA		
		Pôle de compétitivité hors CICE (art. 44 undecies)		L6	Sociétés d'investissements immobiliers cotées (art. 208C)		K3	Zone de restructuration de la défense (art.44 terdecies)		PA	ZX		
Zone franche urbaine - TE (art. 44 octies et octies A)		OV	Bassin d'emploi à redynamiser (art. 44 duodécies)		1F	Z. franche d'activité NG (art. 44 quaterdecies)		XC	ZY				
Bassin urbain à dynamiser (art 44 sexdecies)		PP	Zone de développement prioritaire (art. 44 Septdecies)		PB	Z. de revitalisation rurale (art. 44 quinquedecies)		PC	XD				
Ecart de valeurs liquidatives sur OPCVM * (entreprises à l'IS)												XS	
Dédutions diverses à détailler sur feuillet séparé (EXT 2)		Dont déduction exceptionnelle (art.39 decies)		X9	Créance dégagée par le report en arrière du déficit		ZI			XG			
										19 413		Y2	
Dédution des produits affectées aux activités éligibles au régime de la taxation au tonnage												Y2	
III. RÉSULTAT FISCAL										TOTAL II		XH	
										1 809 957		XI	
Résultat fiscal avant imputation des déficits reportables		bénéfice (I moins II)		déficit (II moins I)		XI				XJ			
										1 801 767		ZL	
Déficit de l'exercice reporté en arrière (entreprises à l'IS)*												XL	
Déficits antérieurs imputés sur les résultats de l'exercice (entreprises à l'IS)*												XO	
RÉSULTAT FISCAL BÉNÉFICE (ligne XN) ou DÉFICIT reportable en avant (ligne XO)										1 801 767		XO	

Désignation de l'entreprise : SA LES TOQUES BLANCHES DU MONDE	Néant <input type="checkbox"/> *
---	----------------------------------

I. SUIVI DES DÉFICITS

Déficits restant à reporter au titre de l'exercice précédent (1)	K4	4 121 480
Déficits imputés (total des lignes XB et XL du tableau 2058-A)	K5	
Déficits reportables (différence K4 - K5)	K6	4 121 480
Déficits de l'exercice (Tableau 2058A, ligne XO)	YJ	1 801 767
Total des déficits restant à reporter (somme K6 + YJ)	YK	5 923 247

II. INDEMNITÉS POUR CONGÉS A PAYER, CHARGES SOCIALES ET FISCALES CORRESPONDANTES

Montant déductible correspondant aux droits acquis par les salariés pour les entreprises placées sous le régime de l'article 39-1. 1e bis Al. 1er du CGI. dotations de l'exercice	ZT	36 783
---	----	--------

III. PROVISIONS ET CHARGES A PAYER, NON DÉDUCTIBLES POUR L'ASSIETTE DE L'IMPÔT

(à détailler, sur feuillet séparé)	Dotations de l'exercice		Reprises sur l'exercice	
Indemnités pour congés à payer, charges sociales et fiscales correspondantes non déductibles pour les entreprises placées sous le régime de l'article 39-1. 1e bis Al. 2 du CGI *	ZV		ZW	
Provisions pour risques et charges *				
	8X		8Y	
	8Z		9A	
	9B		9C	
Provisions pour dépréciation *				
	9D		9E	
	9F		9G	
	9H		9J	
Charges à payer				
	9K		9L	
	9M		9N	
	9P		9R	
	9S		9T	
TOTAUX (YN = ZV à 9S) et (YO = ZW à 9T)	YN		YO	
à reporter au tableau 2058-A :		↓ ligne WI		↓ ligne WU

CONSÉQUENCES DE LA MÉTHODE PAR COMPOSANTS (art. 237 septies du CGI)

Montant de la réintégration ou de la déduction	Montant au début de l'exercice		Imputations	Montant net à la fin de l'exercice
	L1			

(1) Cette case correspond au montant porté sur la ligne YK du tableau 2058 B déposé au titre de l'exercice précédent.

* Des explications concernant cette rubrique sont données dans la notice n° 2032

EXEMPLAIRE A CONSERVER PAR LE DECLARANT

11

**TABLEAU D'AFFECTATION DU RÉSULTAT
ET RENSEIGNEMENTS DIVERS**

Désignation de l'entreprise : SA LES TOQUES BLANCHES DU MONDE										Néant <input type="checkbox"/> *			
ORIGINES	Report à nouveau figurant au bilan de l'exercice antérieur à celui pour lequel la déclaration est établie	OC	(2589612)	AFFECTATIONS	Affectations aux réserves	- Réserves légales	ZB						
							- Autres réserves	ZD					
	Résultat de l'exercice précédant celui pour lequel la déclaration est établie	OD	(1424753)		Dividendes	ZE							
	Prélèvements sur les réserves	OE			Autres répartitions	ZF	(3 400 000)						
	TOTAL I	OF	(4014365)		Report à nouveau	ZG	(614 365)						
					(NB : le total I doit nécessairement être égal au total II)		TOTAL II	ZH	(4 014 365)				
RENSEIGNEMENTS DIVERS										Exercice N :		Exercice N-1 :	
ENGAGEMENTS	- Engagements de crédit-bail mobilier (précisez le prix de revient des biens pris en crédit-bail	J7			YQ								
	- Engagements de crédit-bail immobilier				YR								
	- Effets portés à l'escompte et non échus				YS								
DETAIL DES POSTES AUTRES ACHATS ET CHARGES EXTERNES	- Sous-traitance				YT	77 016		61 346					
	- Locations, charges locatives et de copropriété (dont montant des loyers des biens pris en location pour une durée > 6 mois	J8	119 623		XQ	197 375		119 714					
	- Personnel extérieur à l'entreprise				YU			7 940					
	- Rémunérations d'intermédiaires et honoraires (hors rétrocessions)				SS	301 599		276 460					
	- Rétrocessions d'honoraires, commissions et courtages				YV								
	- Autres comptes (dont cotisations versées aux organisations syndicales et professionnelles	ES			ST	499 626		426 030					
	Total du poste correspondant à la ligne FW du tableau n° 2052				ZJ	1 075 615		891 491					
IMPÔTS ET TAXES	- Taxe professionnelle *, CFE, CVAE				YW	1 936		2 173					
	- Autres impôts, taxes et versements assimilés	ZS			9Z	7 990		13 622					
	Total du compte correspondant à la ligne FX du tableau n° 2052				YX	9 926		15 795					
TVA	- Montant de la T.V.A. collectée (dont taxe intérieure sur les produits pétroliers				YY	77 126		59 811					
	- Montant de la T.V.A. déductible comptabilisée au cours de l'exercice au titre des biens et services ne constituant pas des immobilisations				YZ	220 964		178 360					
DIVERS	- Montant brut des salaires (cf. dernière déclaration annuelle souscrite au titre des salaires DADS de 2019)*				OB	558 987							
	- Montant de la plus-value constatée en franchise d'impôt lors de la première option pour le régime simplifié d'imposition *				OS								
	- Taux d'intérêt le plus élevé servi aux associés à raison des sommes mises à la disposition de la société *				ZK		%		%				
	- Numéro de centre de gestion agréé *	XP											
	- Filiales et participations : (Liste au 2059-G prévu par art.38 II de l'ann. III au C.G.I.)												
- Aides perçues ayant donné droit à la réduction d'impôt prévue au 4 de l'article 238 bis du CGI pour l'entreprise donatrice					RG								
- Montant de l'investissement reçu qui a donné lieu à amortissement exceptionnel chez l'entreprise investisseur dans le cadre de l'article 217 octies du CGI					RH								
RÉGIME DE GROUPE*	Société : résultat comme si elle n'avait jamais été membre du groupe.	JA		Plus-values à 15 %	JK		Plus-values à 0 %	JL					
				Plus-values à 19 %	JM		Imputations	JC					
	Groupe : résultat d'ensemble.	JD		Plus-values à 15 %	JN		Plus-values à 0 %	JO					
				Plus-values à 19 %	JP		Imputations	JF					
	Si vous relevez du régime de groupe : indiquer 1 si société mère, 2 si société filiale	JH		N° SIRET de la société mère du groupe	JJ								

EXEMPLAIRE A CONSERVER PAR LE DECLARANT

(1) Ce cadre est destiné à faire apparaître l'origine et le montant des sommes distribuées ou mises en réserve au cours de l'exercice dont les résultats font l'objet de la déclaration. Il ne concerne donc pas, en principe, les résultats de cet exercice mais ceux des exercices antérieurs, qu'ils aient ou non déjà fait l'objet d'une précédente affectation.

* Des explications concernant cette rubrique sont données dans la notice n° 2032 (et dans la notice 2058-NOT pour le régime de groupe).

Désignation de l'entreprise : SA LES TOQUES BLANCHES DU MONDE Néant *

A - DÉTERMINATION DE LA VALEUR RÉSIDUELLE

Nature et date d'acquisition des éléments cédés*		Valeur d'origine *	Valeur nette réévaluée *	Amortissements pratiqués en franchise d'impôt	Autres amortissements *	Valeur résiduelle
①		②	③	④	⑤	⑥
I - Immobilisations *	1					
	2					
	3					
	4					
	5					
	6					
	7					
	8					
	9					
	10					
	11					
	12					

B - PLUS-VALUES, MOINS-VALUES

Qualification fiscale des plus et moins-values réalisées *

Prix de vente	Montant global de la plus-value ou de la moins-value	Court terme	Long terme			Plus-values taxables à 19 % (1)
			19 %	15 % ou 12.8 %	0 %	
⑦	⑧	⑨	⑩			⑪
I - Immobilisations *	1					
	2					
	3					
	4					
	5					
	6					
	7					
	8					
	9					
	10					
	11					
	12					

II - Autres éléments	13	Fraction résiduelle de la provision spéciale de réévaluation afférente aux éléments cédés	+				
	14	Amortissements irrégulièrement différés se rapportant aux éléments cédés	+				
	15	Amortissements afférents aux éléments cédés mais exclus des charges déductibles par une disposition légale	+				
	16	Amortissements non pratiqués en comptabilité et correspondant à la déduction fiscale pour investissement, définie par les lois de 1966, 1968 et 1975, effectivement utilisée	+				
	17	Provisions pour dépréciation des titres relevant du régime des plus ou moins-values à long terme devenues sans objet au cours de l'exercice					
	18	Dotations de l'exercice aux comptes de provisions pour dépréciation des titres relevant du régime des plus ou moins-values à long terme					
	19	Divers (détail à donner sur une note annexe)*					
	CADRE A : plus ou moins-value nette à court terme (total algébrique des lignes 1 à 19 de la colonne ⑨)						
	CADRE B : plus ou moins-value nette à long terme (total algébrique des lignes 1 à 19 de la colonne ⑩)			(A)	(B)	(C)	
CADRE C : autres plus-value taxable à 19 % ⑪				(ventilation par taux)			

* Des explications concernant cette rubrique sont données dans la notice n° 2032

(1) Ces plus-values sont imposables au taux de 19 % en application des articles 238 bis JA, 208 C et 210 E du CGI.

EXEMPLAIRE A CONSERVER PAR LE DECLARANT

Désignation de l'entreprise : SA LES TOQUES BLANCHES DU MONDE

Néant *

A ELÉMENTS ASSUJETTIS AU RÉGIME FISCAL DES PLUS-VALUES A COURT TERME
(à l'exclusion des plus-values de fusion dont l'imposition est prise en charge par les sociétés absorbantes) (cf. cadre B)

Origine		Montant net des plus-values réalisées*	Montant antérieurement réintégré	Montant compris dans le résultat de l'exercice	Montant restant à réintégrer
Plus-values réalisées au cours de l'exercice	Imposition répartie				
	sur 3 ans (entreprises à l'IR)				
	sur 10 ans				
	sur une durée différente (art.39 quaterdecies 1 ter et 1 quater CGI)				
	TOTAL 1				
Plus-values réalisées au cours des exercices antérieurs	Imposition répartie	Montant net des plus-values réalisées à l'origine	Montant antérieurement réintégré	Montant rapporté au résultat de l'exercice	Montant restant à réintégrer
	sur 3 ans au titre de	N-1			
		N-2			
	Sur 10 ans ou sur une durée différente (art. 39 quaterdecies 1 ter et 1 quater du CGI)	N-1			
		N-2			
		N-3			
		N-4			
		N-5			
		N-6			
		N-7			
N-8					
N-9					
TOTAL 2					

B PLUS-VALUES RÉINTÉGRÉES DANS LES RÉSULTATS DES SOCIÉTÉS BÉNÉFICIAIRES DES APPORTS

Cette rubrique ne comprend pas les plus-values afférentes aux biens non amortissables ou taxées lors des opérations de fusion ou d'apport.

Plus-values de fusion, d'apport partiel ou de scission (personnes morales soumises à l'impôt sur les sociétés seulement)

Plus-values d'apport à une société d'une activité professionnelle exercée à titre individuel (toutes sociétés)

Origine des plus-values et date des fusions ou des apports	Montant net des plus-values réalisées à l'origine	Montant antérieurement réintégré	Montant rapporté au résultat de l'exercice	Montant restant à réintégrer
TOTAL				

* Des explications concernant cette rubrique sont données dans la notice n° 2032

EXEMPLAIRE À CONSERVER PAR LE DECLARANT

Cegid Group

Désignation de l'entreprise : SA LES TOQUES BLANCHES DU MONDE

Néant *

- ① Entreprises soumises à l'impôt sur les sociétés
② Entreprises soumises à l'impôt sur le revenu

Rappel de la plus ou moins-value de l'exercice relevant du taux de 15% ① ou 12.8 % ② .	
Gains nets retirés de la cession de titres de sociétés à prépondérance immobilières non cotées exclus du régime du long terme (art. 219 I a sexies-0 bis du CGI) ①*	
Gains nets retirés de la cession de certains titres dont le prix de revient est supérieur à 22,8 M€ (art. 219 I a sexies-0 du CGI) ① *	

I - SUIVI DES MOINS-VALUES DES ENTREPRISES SOUMISES À L'IMPÔT SUR LE REVENU

Origine	Moins-values à 12.8 %	Imputations sur les plus-values à long terme de l'exercice imposables à 12.8 %	Solde des moins-values à 12.8 %
①	②	③	④
Moins-values nettes N			
Moins-values nettes à long terme subies au cours des dix exercices antérieurs (montants restant à déduire à la clôture du dernier exercice)	N-1		
	N-2		
	N-3		
	N-4		
	N-5		
	N-6		
	N-7		
	N-8		
	N-9		
	N-10		

II - SUIVI DES MOINS-VALUES À LONG TERME DES ENTREPRISES SOUMISES À L'IMPÔT SUR LES SOCIÉTÉS *

Origine	Moins-values			Imputations sur les plus-values à long terme	Imputations sur le résultat de l'exercice	Solde des moins-values à reporter col. 7 = 2+3+4-5-6
	À 19 %, 16,5 % (1) ou à 15 %	À 19% ou 15 % imputables sur le résultat de l'exercice (article 219 I-a sexies-0 du CGI)	À 19% ou 15 % imputables sur le résultat de l'exercice (article 219 I-a sexies-0 bis du CGI)	À 15 % ou à 16,5 % (1)		
①	②	③	④	⑤	⑥	⑦
Moins-values nettes N						
Moins-values nettes à long terme subies au cours des dix exercices antérieurs (montants restant à déduire à la clôture du dernier exercice)	N-1					
	N-2					
	N-3					
	N-4					
	N-5					
	N-6					
	N-7					
	N-8					
	N-9					
	N-10					

(1) Les plus-values et les moins-values à long terme afférentes aux titres de SPI cotées imposables à l'impôt sur les sociétés relèvent du taux de 16,5 % (article 219 I a du CGI), pour les exercices ouverts à compter du 31 décembre 2007.

* Des explications concernant cette rubrique sont données dans la notice n° 2032

(personnes morales soumises à l'impôt sur les sociétés seulement)*

Désignation de l'entreprise : SA LES TOQUES BLANCHES DU MONDE

Néant ***I SITUATION DU COMPTE AFFECTÉ A L'ENREGISTREMENT DE LA RÉSERVE SPÉCIALE POUR L'EXERCICE N**

		Sous-comptes de la réserve spéciale des plus-values à long terme				
		taxées à 10 %	taxées à 15 %	taxées à 18 %	taxées à 19 %	taxées à 25 %
Montant de la réserve spéciale à la clôture de l'exercice précédent (N-1)	1					
Réserves figurant au bilan des sociétés absorbées au cours de l'exercice	2					
TOTAL (lignes 1 et 2)	3					
Prélèvements opérés	4					
	5					
TOTAL (lignes 4 et 5)	6					
Montant de la réserve spéciale à la clôture de l'exercice (ligne 3 - ligne 6)	7					

II RÉSERVE SPÉCIALE DES PROVISIONS POUR FLUCTUATION DES COURS * (5e, 6e, 7e alinéas de l'art. 39-1-5e du CGI)

montant de la réserve à l'ouverture de l'exercice ①	réserve figurant au bilan des sociétés absorbées au cours de l'année ②	montants prélevés sur la réserve		montant de la réserve à la clôture de l'exercice ⑤
		donnant lieu à complément d'impôt ③	ne donnant pas lieu à complément d'impôt ④	

* Des explications concernant cette rubrique sont données dans la notice n° 2032.

EXEMPLAIRE A CONSERVER PAR LE DECLARANT

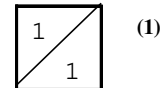
16

Formulaire obligatoire (art. 53 A
du Code Général des Impôts)

Désignation de l'entreprise : SA LES TOQUES BLANCHES DU MONDE				Néant <input type="checkbox"/> *	
Exercice ouvert le : 01/01/2019		et clos le : 31/12/2019		Durée en nombre de mois	
				1	2
DECLARATION DES EFFECTIFS					
Effectif moyen du personnel * :				YP	13
dont apprentis				YF	
dont handicapés				YG	
Effectifs affectés à l'activité artisanale				RL	
CALCUL DE LA VALEUR AJOUTEE					
I- Chiffre d'affaires de référence CVAE					
Ventes de produits fabriqués, prestations de services et marchandises				OA	1 382 030
Redevances pour concessions, brevets, licences et assimilées				OK	
Plus-values de cession d'immobilisations corporelles ou incorporelles si rattachées à une activité normale et courante				OL	
Refacturations de frais inscrites au compte de transfert de charges				OT	
TOTAL 1				OX	1 382 030
II- Autres produits à retenir pour le calcul de la valeur ajoutée					
Autres produits de gestion courante (hors quotes-parts de résultat sur opérations faites en commun)				OH	14
Production immobilisée à hauteur des seules charges déductibles ayant concouru à sa formation				OE	
Subventions d'exploitation reçues				OF	
Variation positive des stocks				OD	
Transferts de charges déductibles de la valeur ajoutée				OI	3 383
Rentrées sur créances amorties lorsqu'elles se rapportent au résultat d'exploitation				XT	
TOTAL 2				OM	3 397
III- Charges à retenir pour le calcul de la valeur ajoutée (1)					
Achats				ON	957 266
Variation négative des stocks				OQ	22 575
Services extérieurs, à l'exception des loyers et des redevances				OR	1 061 312
Loyers et redevances, à l'exception de ceux afférents à des immobilisations corporelles mises à disposition dans le cadre d'une convention de location-gérance ou de crédit-bail ou encore d'une convention de location de plus de 6 mois				OS	
Taxes déductibles de la valeur ajoutée				OZ	
Autres charges de gestion courante (hors quotes-parts de résultat sur opérations faites en commun)				OW	454
Charges déductibles de la valeur ajoutée afférente à la production immobilisée déclarée				OU	
Fraction déductible de la valeur ajoutée des dotations aux amortissements afférentes à des immobilisations corporelles mises à disposition dans le cadre d'une convention de location-gérance ou de crédit-bail ou encore d'une convention de location de plus de 6 mois				O9	
Moins-values de cession d'immobilisations corporelles ou incorporelles si rattachées à une activité normale et courante				OY	
TOTAL 3				OJ	2 041 607
IV- Valeur ajoutée produite					
Calcul de la valeur ajoutée				OG	(656 180)
(total 1 + total 2 - total 3)					
V- Cotisation sur la valeur ajoutée des entreprises					
Valeur ajoutée assujettie à la CVAE (à reporter sur les formulaires n°s 1330-CVAE pour les multi-établissements et sur les formulaires n°s 1329-AC et 1329-DEF. Si la VA calculée est négative, il convient de reporter un montant égal à 0 au cadre C des formulaire n°s 1329-AC et 1329-DEF).				SA	(656 180)
Cadre réservé au mono-établissement au sens de la CVAE					
Si vous êtes assujettis à la CVAE et mono-établissement au sens de la CVAE (cf. la notice du formulaire n° 1330-CVAE-SD), veuillez compléter le cadre ci-dessous et la case 117, vous serez alors dispensés du dépôt du formulaire n° 1330-CVAE-SD					
Mono établissement au sens de la CVAE, cocher la case		EV	x		
Chiffre d'affaires de référence CVAE (report de la ligne OX, le cas échéant ajusté à 12 mois)		GX	1 382 030	Effectifs au sens de la CVAE *	EY
					17
Chiffre d'affaires du groupe économique (art. 223 A du CGI)				HX	
Période de référence		GY	01/01/2019	GZ	31/12/2019
Date de cessation				HR	
(1) Attention, il ne doit pas être tenu compte dans les lignes 121 à 148 des charges déductibles de la valeur ajoutée, afférente à la production immobilisée déclarée ligne 143, portées en ligne 128. * Des explications concernant ces cases sont données dans la notice n° 1330-CVAE-SD § Répartition des salariés et dans la notice n° 2033-NOT-SD § Cotisation foncière des entreprises : qualification des effectifs.					

(liste des personnes ou groupements de personnes de droit ou de fait
détenant directement au moins 10 % du capital de la société)

N° de dépôt

Néant *

EXERCICE CLOS LE

3 1 1 2 2 0 1 9

N° SIRET

5 3 7 7 0 5 5 9 2 0 0 0 3 9

DÉNOMINATION DE L'ENTREPRISE

SA LES TOQUES BLANCHES DU MONDE

ADRESSE (voie)

5 Place Edgar Quinet

CODE POSTAL

69006

VILLE

LYON

Nombre total d'associés ou actionnaires personnes morales de l'entreprise

P1

20

Nombre total de parts ou d'actions correspondantes

P3

2 6 0 2 4 6 3

Nombre total d'associés ou actionnaires personnes physiques de l'entreprise

P2

30

Nombre total de parts ou d'actions correspondantes

P4

2 8 9 2 9 6

I - CAPITAL DÉTENU PAR LES PERSONNES MORALES :

Forme juridique

SAS

Dénomination

PM

N° SIREN (si société établie en France)

% de détention

35.10

Nb de parts ou actions

1 0 1 4 9 6 5

Adresse :

N°

12

Voie

quai de Serbie

Code postal

69006

Commune

LYON

Pays

FR

Forme juridique

Dénomination

NEXTSTAGE CAP 2020

N° SIREN (si société établie en France)

% de détention

14.31

Nb de parts ou actions

4 1 3 7 4 3

Adresse :

N°

19

Voie

Avenue Georges V

Code postal

75008

Commune

PARIS

Pays

FR

Forme juridique

Dénomination

N° SIREN (si société établie en France)

% de détention

Nb de parts ou actions

Adresse :

N°

Voie

Code postal

Commune

Pays

II - CAPITAL DÉTENU PAR LES PERSONNES PHYSIQUES :

Titre (2)

Nom patronymique

Prénom(s)

Nom marital

% de détention

Nb de parts ou actions

Naissance :

Date

N° Département

Commune

Pays

Adresse :

N°

Voie

Code postal

Commune

Pays

Titre (2)

Nom patronymique

Prénom(s)

Nom marital

% de détention

Nb de parts ou actions

Naissance :

Date

N° Département

Commune

Pays

Adresse :

N°

Voie

Code postal

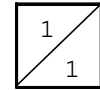
Commune

Pays

(1) Lorsque le nombre d'associés excède le nombre de lignes de l'imprimé, utiliser un ou plusieurs tableaux supplémentaires. Dans ce cas, il convient de numérotter chaque tableau en haut et à gauche de la case prévue à cet effet et de porter le nombre total de tableaux souscrits en bas à droite de cette même case.

(2) Indiquer : M pour Monsieur, MME pour Madame, MLE pour Mademoiselle.

* Des explications concernant cette rubrique figurent dans la notice n° 2032.

(liste des personnes ou groupements de personnes de droit ou de fait
dont la société détient directement au moins 10 % du capital)

(1)

N° de dépôt

Néant *

EXERCICE CLOS LE 3 1 1 2 2 0 1 9

N° SIRET 5 3 7 7 0 5 5 9 2 0 0 0 3 9

DÉNOMINATION DE L'ENTREPRISE SA LES TOQUES BLANCHES DU MONDE

ADRESSE (voie) 5 Place Edgar Quinet

CODE POSTAL 69006 VILLE LYON

NOMBRE TOTAL DE FILIALES DÉTENUES PAR L'ENTREPRISE P5

Forme juridique [] Dénomination []

N° SIREN (si société établie en France) [] % de détention []

Adresse : N° [] Voie []

Code postal [] Commune [] Pays []

Forme juridique [] Dénomination []

N° SIREN (si société établie en France) [] % de détention []

Adresse : N° [] Voie []

Code postal [] Commune [] Pays []

Forme juridique [] Dénomination []

N° SIREN (si société établie en France) [] % de détention []

Adresse : N° [] Voie []

Code postal [] Commune [] Pays []

Forme juridique [] Dénomination []

N° SIREN (si société établie en France) [] % de détention []

Adresse : N° [] Voie []

Code postal [] Commune [] Pays []

Forme juridique [] Dénomination []

N° SIREN (si société établie en France) [] % de détention []

Adresse : N° [] Voie []

Code postal [] Commune [] Pays []

Forme juridique [] Dénomination []

N° SIREN (si société établie en France) [] % de détention []

Adresse : N° [] Voie []

Code postal [] Commune [] Pays []

Forme juridique [] Dénomination []

N° SIREN (si société établie en France) [] % de détention []

Adresse : N° [] Voie []

Code postal [] Commune [] Pays []

Forme juridique [] Dénomination []

N° SIREN (si société établie en France) [] % de détention []

Adresse : N° [] Voie []

Code postal [] Commune [] Pays []

EXEMPLAIRE A CONSERVER PAR LE DECLARANT

(1) Lorsque le nombre de filiales excède le nombre de lignes de l'imprimé, utiliser un ou plusieurs tableaux supplémentaires. Dans ce cas, il convient de numérotter chaque tableau en haut et à gauche de la case prévue à cet effet et de porter le nombre total de tableaux souscrits en bas à droite de cette même case.

* Des explications concernant cette rubrique figurent dans la notice n° 2032.

ANNEXE A LA LIASSE FISCALE

Ecritures d'inventaires	Débit	Crédit	Montant
COMPTES D'ACTIF			
48600000 CHARGES CONSTATEES D'AVANCE			57 306.00
31/12/2019 ZCH CCA AST 2020	1 440.00		
31/12/2019 ZCH CCA CENARAO 0919-0920	447.00		
31/12/2019 ZCH CCA ILC EUROCOLD 02/19-02/20	160.00		
31/12/2019 ZCH CCA ILC RIANTEC 05/19-05/20	715.00		
31/12/2019 ZCH CCA CENAREO 05/19-05/20	452.00		
31/12/2019 ZCH CCA DE BREYNE 10/19-09/20	1 595.00		
31/12/2019 ZCH ALLIANZ MULTIRISQUES 09/19-09	1 100.00		
31/12/2019 ZCH CCA DE BREYNE HOMME CLE	700.00		
31/12/2019 ZCH CCA AETHER 2020 augm K	30 000.00		
31/12/2019 ZCH CCA FINEVAL EVAL BSA 2020	15 000.00		
31/12/2019 ZCH CCA ANTIVIRUS NOWTEAM 19/08/2	386.00		
31/12/2019 ZCH GSI FRANCE COTIS 2020	137.00		
31/12/2019 ZCH CCA FEEF 2020	1 071.00		
31/12/2019 ZCH CCA NOW TEAM 01/20	175.00		
31/12/2019 ZCH CCA PAGE PERSO RECRUT IDF 202	1 600.00		
31/12/2019 ZCH CCA RENOUEXT GARANTIE 08/20	225.00		
31/12/2019 ZCH CCA ERMES 01/2020	2 103.00		
40980000 FOURN RRR A OBTENIR			3 780.00
46870000 PRODUIT A RECEVOIR			1 980.00
31/12/2019 ZCH PAR REMB FRAIS FORMATION 07/1	1 980.00		
51880000 BANQUE - INT_RÊTS COURUS · REC			78.94
31/12/2019 ZCH INTERETS CREDITEUR CE	78.94		
COMPTES DE PASSIF			
16884000 INT.COURUS			49 162.35
01/01/2019 AN S.A.N.		4 304.80	
01/01/2019 ZOD INT COURUS 31/12/18	606.17		
31/03/2019 ZCH INT AU 310319 OBCE		11 250.00	
30/06/2019 ZOD INT COURUS OBCE 30/06		11 250.00	
30/09/2019 ZOD INTERET COURUS OB		11 250.00	
30/12/2019 ZOD INTERETS COURUS OBCE		11 250.00	
31/12/2019 ZOD Total I.C. au 31/12/2019		463.72	

ANNEXE A LA LIASSE FISCALE

Ecritures d'inventaires	Débit	Crédit	Montant
51860000 FRAIS BANCAIRES A PAYER			456.96
31/12/2019 ZCH CAP COMM CE 4T2019 CE		356.46	
31/12/2019 ZCH CAP FRAIS BANCAIRES 4T19 hsbc		100.50	
40810000 FOURN FACTURES NON PARVENUES.			26 636.40
42820000 PERS CONGES A PAYER			27 187.80
01/01/2019 AN S.A.N.		21 340.61	
01/01/2019 ZOD Provisions pour CP	21 340.61		
31/03/2019 ZCH PROVISIONS CP		29 906.55	
30/06/2019 ZCH PROV CP	29 906.55		
30/06/2019 ZCH PROV CP		34 010.47	
01/09/2019 ZCH PROV CP		24 046.21	
30/09/2019 ZOD PROV CP	34 010.47		
01/12/2019 ZCH PROV CP	24 046.21		
31/12/2019 ZCH PROV CP		27 187.80	
42830000 PRIMES A PAYER			14 655.00
31/03/2019 ZCH Primes + payer 03/19		1 730.00	
31/03/2019 ZCH Comissions + payer 03/19		3 222.00	
01/04/2019 ZCH Primes + payer 03/19	1 730.00		
01/04/2019 ZCH Comissions + payer 03/19	3 222.00		
30/04/2019 ZCH Primes + payer 04/19		1 390.00	
01/05/2019 ZCH Primes + payer 04/19	1 390.00		
30/05/2019 ZCH PRIMES A PAYER 0519		800.00	
01/06/2019 ZCH PRIMES A PAYER 0519	800.00		
30/06/2019 ZCH PRIMES ET COMMISSION A PAYER		6 178.00	
01/07/2019 ZOD PRIMES ET COMMISSION A PAYER	6 178.00		
30/09/2019 ZOD PRIMES A PAYER		3 590.00	
30/10/2019 ZOD PRIMES A PAYER	3 590.00		
31/12/2019 ZCH PRIMES 4T2019		14 655.00	
43820000 ORG.SOC. CONGES A PAYER			9 594.88
30/06/2019 ZCH PROV CP		12 677.81	
01/09/2019 ZCH PROV CP		9 209.22	
30/09/2019 ZOD PROV CP	12 677.81		
01/12/2019 ZCH PROV CP	9 209.22		
31/12/2019 ZCH PROV CP		9 594.88	
43830000 CHARGES/ PRIMES A PAYER			4 678.98
30/09/2019 ZOD PRIMES A PAYER		1 436.00	
30/10/2019 ZOD PRIMES A PAYER	1 436.00		
31/12/2019 ZCH PRIMES 4T2019		4 678.98	

ANNEXE A LA LIASSE FISCALE

Ecritures d'inventaires	Débit	Crédit	Montant
43863000 CAP FORMATION CONTINUE			5 230.55
01/01/2019 AN S.A.N.		4 810.98	
01/01/2019 ZOD PFC 2017	2 231.19		
01/01/2019 ZOD PFC 2017		2 231.19	
31/01/2019 PA OD PAIE 01/19		197.69	
28/02/2019 PA OD PAIE 02/2019		202.87	
13/03/2019 CE CHEQUE 1490 FPC 2018	3 016.60		
31/03/2019 PA OD PAIE 03/19		222.01	
31/03/2019 ZCH TVA FPC		502.77	
31/03/2019 ZCH ECART PROV FPC 2018	65.96		
30/04/2019 PA OD PAIE 04/2019		255.69	
31/05/2019 PA OD PAIE 0519		280.26	
30/06/2019 OD OD PAIE 0619		244.14	
30/07/2019 PA OD PAIE 0719		312.72	
30/08/2019 PA OD PAIE 0819		235.49	
30/09/2019 ZOD OD PAIE 0919		231.03	
31/10/2019 PA OD PAIE 1019		255.54	
30/11/2019 PA OD PAIE 1119		289.68	
31/12/2019 PA OD PAIE 1219		272.24	
43865000 CAP TAXE APPRENTISSAGE			2 411.00
01/01/2019 AN S.A.N.		5 518.97	
31/01/2019 PA OD PAIE 01/19		244.43	
28/02/2019 PA OD PAIE 02/2019		250.85	
20/03/2019 CE CHEQUE 1489 ta 2018	3 108.01		
31/03/2019 ZCH DIFF LETTRAGE		0.04	
30/06/2019 ZOD ANNUL PROV TA 01+02	495.28		
44860000 ETAT AUTRES CHARGES A PAYER			9 133.00
01/01/2019 AN S.A.N.		4 461.00	
30/06/2019 ZOD EXT PROV CVAE 31/12/18	261.00		
31/12/2019 OD TVA 12/2019 TVS		3 276.00	
31/12/2019 ZCH CAP CVAE 2019		257.00	
31/12/2019 ZCH CAP TF 2019		1 400.00	
41980000 CLIENTS AVOIRS A ETABLIR			10 190.65

ANNEXE A LA LIASSE FISCALE

Ecritures d'inventaires	Débit	Crédit	Montant
CHARGES EXCEPTIONNELLES			
67180000 AUTRES CHARGES EXCEPT. DE GEST			144 046.11
01/02/2019 AC FIDAL DEBOURS SPECIAL 01/02/2019 AC FIDAL DEBOURS SPECIAL 01/02/2019 AC FIDAL DEBOURS SPECIAL 01/02/2019 AC FIDAL DEBOURS SPECIAL 01/02/2019 AC FIDAL DEBOURS SPECIAL 01/02/2019 AC FIDAL DEBOURS SPECIAL 01/02/2019 AC FIDAL DEBOURS SPECIAL 01/02/2019 AC FIDAL DEBOURS SPECIAL 01/02/2019 AC FIDAL DEBOURS SPECIAL 01/02/2019 AC FIDAL DEBOURS SPECIAL 01/02/2019 AC FIDAL DEBOURS SPECIAL 01/02/2019 AC FIDAL DEBOURS SPECIAL 01/02/2019 AC FIDAL DEBOURS SPECIAL 01/02/2019 AC FIDAL DEBOURS 01/02/2019 AC FIDAL DEBOURS SPECIAL 31/03/2019 ZCH REAFF HONO 31/03/2019 ZCH REAFF HONO 16/04/2019 CE PRLV TEMSYS 01/05/2019 AC FIDAL DEPOT DE MARQUE 11/06/2019 AC SCP BELOUD 30/11/2019 ZOD REAFF PUBLICATION LSA 01/12/2019 ZOD AUCHAN LITIGE 04/12/2019 ZOD REAFF HONO INSCERT PARINER BE 31/12/2019 ZOD REAFF REVUE CONTRATS MOREL 31/12/2019 ZOD REAFF INDEMNITES RUPTURE 31/12/2019 ZOD REAFF FRAIS RECRUITEMENT	62.00 438.00 27.00 270.00 1 350.00 270.00 270.00 270.00 1 350.00 1 500.00 1 650.00 3 425.61 641.36 25.00 2 708.64 275.00 31.00 438.00 107.59 49 228.00 1 571.91 2 407.00 5 000.00 21 420.00 49 310.00		
PRODUITS EXCEPTIONNELS			
77180000 EXCEPT AUTRES PROD.EXCEP.OP DE			5 228.67
31/03/2019 ZCH ECART PROV PFC 2018 30/06/2019 ZOD ECART BILAN N-1 30/06/2019 ZOD PRO SOLDE AN ALGED 2018 30/06/2019 ZOD CHARVIN SOLDE ECART 2017 30/06/2019 ZOD PR SOLDE SUR IT 2017-2018 01/12/2019 ZOD AUCHAN LITIGE ecart 31/12/2019 ZOD PR SOLDE ENOR SALES		65.96 258.00 1 563.23 659.96 2 295.82 208.70 177.00	